

3月5日 19:30

言语四作业

公考通网校

www.chinaexam.org



公考通 APP



微信公众平台

(参考答案在最后)

1. 心为志，笔为情，见此壮阔之情，他要尽吐胸中_____。他以训练有素的书写线条写其枝干，直取其势，气脉贯穿，进而求其_____，疏密交错，并能灵活应用泼墨、破墨、渴墨诸法，大胆落笔，细心收拾。在形的基础上，求其笔韵、墨韵、水韵，有时浓墨焦墨，有时淡墨渴墨，能浑然一体，又能层次分明。

依次填入划横线部分最恰当的一项是 ()

- A. 情愫 上下起伏
- B. 胸臆 浓淡均匀
- C. 块垒 参差向背
- D. 丘壑 高低错落

2. 北京有大量历史文化保护区，它们是古都北京的文化_____，而位于北京历史城区中轴线西侧的什刹海区域，更是以宁静而优雅的环境、自然与人文的和谐_____。

依次填入画横线部分最恰当的一项是 ()

- A. 特色 举世闻名
- B. 特征 远近闻名
- C. 标志 著称于世
- D. 指标 为人称道

3. 城市人口过度聚集，对土地、水、空气等资源的需求与消耗_____，而且由于使用不当，浪费严重，使得城市资源_____，越来越短缺，结果是水资源和食物供应不足，清洁空气也越发稀缺。

依次填入画横线部分最恰当的一项是 ()

- A. 与日俱增 供不应求
- B. 有增无减 山穷水尽
- C. 旷日持久 左支右绌
- D. 日甚一日 危在旦夕

4. 要解决我国食品安全有效供给不足的问题，单纯依赖孤立的政府监管机制是不可行的。必须充分发挥而不是_____市场治理的作用，挖掘政府监管与市场治理内在关联的_____，激发政府监管与市场的协同优势，食品安全的政府监管才能_____。

依次填入画横线处最恰当的一项是 ()

- A. 压制 互动性 准确到位
- B. 抑制 互助性 有理有据
- C. 替代 互补性 事半功倍
- D. 取代 互通性 水到渠成

5. 社会保障关乎获得感，也等同于安全感。而放在当前的世界维度中，可以通过社会保障来_____一个国家的发展诚意；发达国家的良好福利往往能对优秀青年人才产生筑巢引凤的号召效应，而一些没有迈过“中等收入陷阱”的国家，其社会保障_____，尤其是对青年群体的全面覆盖_____，成了他国的“前车之鉴”。

依次填入划横线部分最恰当的一项是 ()

- A. 管窥 左支右绌 力有不逮
- B. 评判 相形见绌 力不能及
- C. 洞悉 捉襟见肘 力屈道穷
- D. 明了 寅吃卯粮 力不从心

6. 多名全国人大代表提出议案，建议修订我国土地管理法，兼顾土地的资源与资产双重_____，坚持物权平等保护_____，提高_____补偿标准。

依次填入画横线部分最恰当的一项是 ()

- A. 特征 规定 征用
- B. 要素 法案 征调
- C. 标准 措施 征集
- D. 属性 原则 征收

7. 导演在摄影方法的运用上，_____近景和特写，而采取长镜头、中远景和深焦镜头的拍摄，这种方法的运用，可说是与法国电影理论家巴赞的主张_____的。它不但会使画面气势更加雄伟，同时也使表演区域的造型形象更为清晰和更具真实感，从而使影片的每个镜头都好像一幅幅中国画卷，给人们以特殊的美感并留下冷静思考的_____。

依次填入画横线部分最恰当的一项是 ()

- A. 舍弃 不谋而合 余地
- B. 摒弃 一拍即合 痕迹

C. 摒除 遥相呼应 余味

D. 丢弃 一脉相承 轨迹

8. 以“直面医患关系”为宣传卖点的电视剧《心术》在各大卫视播出后，不但收视率不俗，且引起各界热议，主要是因为该剧所选取的题材令人_____。

填入划横线部分最恰当的一项是（ ）

A. 侧目

B. 瞩目

C. 瞠目

D. 刮目

9. 霍金的病症恶化得相当迅速，他预料自己活不到博士毕业答辩。他开始极度迷恋瓦格纳的作品，符合他_____的黑暗情绪。瓦格纳歌剧《尼伯龙根的指环》的第二部《女武神》是霍金的心头好，乐队在演奏“宝剑的动机”和“爱的动机”的交织中，达到演出的高潮。此时的霍金，正在“命运的动机”的_____里，试图找到一丝光亮。

依次填入划横线部分最恰当的一项是（ ）

A. 一意孤行 千头万绪

B. 穷途末路 千头万绪

C. 穷途末路 晦暗不明

D. 一意孤行 晦暗不明

10. 生命只有一次，而人生也不过是时间的_____。若让今天的时光白白_____，就等于毁掉人生最后一页。珍惜今天的一分一秒，因为它们将一去不复返。人无法把今天存入银行，明天再来取用。时间像风一样不可_____。每一分一秒，要用双手捧住，用爱心抚摸，因为它们如此宝贵。

依次填入划横线部分最恰当的一项是（ ）

A. 累积 流失 捕捉

B. 累计 流走 捕捉

C. 累计 流失 捕获

D. 累积 流走 捕获

11. 今天，专业的_____让我们谁都无法补齐所有的_____，互联网使得合作的成本越来越低。与其花精力治愈自己的“_____”，不如花时间和精力把自己的优势发挥出来。

依次填入画横线处最恰当的一项是（ ）

A. 划分 短处 痼疾

B. 细分 短板 顽疾

C. 细化 缺陷 弊病

D. 分工 缺项 陈疾

12. 科学的目标是追求真理，那么，为实现这个目标，任何理论都不具备_____，在通向真理的道路上，所有的理论都要经受_____的实践检验，没有任何人可以凭借外在的社会历史因素，逃避检验，这种天生的公平原则是人类获得意义的重要来源。

依次填入划横线部分最恰当的一项是（ ）

A. 豁免权 严格

B. 优先权 频繁

C. 自主权 系统

D. 主导权 复杂

13. 互联网时代最奇妙的地方就是人人可以参与，人人可以发声。虽然存在明显的“羊群效应”，但并不是随便哪个“大V”就能_____而去。想当领头羊的很多，但能最后带走羊群的不多，或许这才是网络领域里热闹不断，各路观点_____的道理所在。

填入划横线部分最恰当的一项是（ ）

A. 裹挟 层出不穷

B. 引导 参差错落

C. 挟持 此起彼伏

D. 诱导 良莠不齐

14. 洁净是茶室的必要条件，比方说茶室里最幽暗的角落，纵使客人根本_____，主人也必须拭抹得_____。可是仲夏之际，从一株百合花上无意滴落在地板上的水珠，却应任其留存，它暗示着水一般的纯净与清爽。

依次填入画横线处最恰当的一项是（ ）

A. 无暇顾及 一尘不染

B. 不以为然 一干二净

C. 视而不见 洁白无瑕 D. 熟视无睹 纤尘不染

15. 重视新生代农民工的社会诉求，_____地解决他们面临的问题，对于社会的_____有着十分重要的意义。

依次填入画横线部分最恰当的一项是（ ）

A. 因地制宜 全面提升 B. 因人而异 高速发展
C. 因时制宜 持续前行 D. 因势利导 长治久安

16. 在《娱乐至死》一书中，美国学者尼尔·波兹曼全面剖析和_____了电视传媒所主导的文化。他指出，在电视剧行业_____的时代，电视剧改变了公众话语的意义和内容；许多公众话题都日渐以娱乐的方式出现，即使是严肃的历史，也难免会遭受娱乐化的解构。

依次填入划横线部分最恰当的一项是（ ）

A. 诠释 独占鳌头 B. 解读 风起云涌
C. 批判 蒸蒸日上 D. 审视 势如破竹

17. 对城市建设焕然一新的追求，不仅会使城市记忆受到损坏甚至毁灭，也是对城市中人的生活感情的_____。城市中长期积淀形成的文化风格和人文环境，被当作了“过时”的东西予以_____或抛弃，城市记忆也因此没有了依托对象，公众的情感认同无法被唤起，在心灵上就会出现_____的不安状态。

依次填入划横线部分最恰当的一项是（ ）

A. 轻视 改造 居无定所 B. 淡忘 分解 无依无靠
C. 漠然 整饬 孤苦伶仃 D. 亵渎 批判 举目无亲

18. 在经济全球化时代，面对多元文化思潮的交流与交锋，人们常常有精神迷失的困惑。如何_____西方文化思潮的渗透，始终保持本民族的文化特色？如何实现精神富有，_____起源源不断的精神力量？这些都是当代文化发展需要深入思考的命题。

依次填入划横线处最恰当的一项是（ ）

A. 抵挡 集聚 B. 抵触 汇集
C. 抵御 汇聚 D. 抵制 积累

19. 亲力亲为的财富管理方式，就是自己规划自己的财务。_____并不表示你在财务管理上失去自主权，一切任由理财专员为你决定。相反的，你仍然须设定财务目标，再由专业理财人士为你度身订造理财计划，以让你达到追求的目标。

填入划横线部分最恰当的一项是（ ）

A. 听之任之 B. 乘间取利 C. 假手于人 D. 越俎代庖

20. 人都说西湖的神韵在于_____：三面春山如睡，中间盈着一汪湛湛碧水，真有“流出桃花波太软”的娴静；人又说西湖的神韵在于_____，依依可人的苏堤白堤上，烟柳画桥，风帘翠幕，这份景致只有天宫仙境可比；人又说西湖的神韵在于_____，她云山逶迤，亭台隐现，真有泼墨山水欲露还藏的意趣；人又说西湖的神韵在于她的_____，她那四时八节之景，一山一水一草一木，俱有灵秀之气，冬赏腊梅春折柳，而三秋桂子、十里荷花的美景，更让人流连沉醉。

填入横线处最恰当的一项是（ ）

A. 清幽 绮丽 奇俏 多彩 B. 清丽 清幽 多彩 奇俏
C. 奇俏 多彩 清丽 清幽 D. 多彩 奇俏 清幽 清丽

【参考答案与解析】

1. **【解析】**C。第一步，分析第一空语境。文段中“尽吐”说明胸中有“不好”的东西需要宣泄。“块垒”泛指郁积之物，比喻胸中郁结的愁闷或气愤，符合语境。“胸臆”指内心深处的想法，横线前的“胸中”与“胸臆”表意重复，不符合语境。“丘壑”和“情愫”都不是“不好”的东西，故排除，锁定答案为C。第二步，验证C项。由“泼墨”“破墨”“渴墨”等可知文段是在描绘“他”画画的过程，“参差向背”常用于描绘绘画的特点，指高低不齐，和而不同，既多样又统一，且与后文“疏密交错”相近。因此，选择C项。

2. **【解析】**C。第一空，“它们”指代“历史文化保护区”，即横线中所填词语需搭配保护区。“特色”“特征”均指一个事物显著区别于其他事物的风格和形式，文段并未将北京的保护区与其他保护区进行对比，不存在显著的区别，排除A、B两项。C项“标志”是生活中人们用来表明某一事物特征的记号，历史文化保护区是北京的文化记号、文化标志，符合文意。D项“指标”指衡量目标的单位或方法，用来说明总体数量特征的概念，“北京历史文化保护区”无法成为衡量北京文化数量的单位，与文意不相符，排除。验证第二空，C项“著称于世”指在世界上名声很大，符合文意。因此C项当选。

3. **【解析】**A。第一空，根据前文“人口过度聚集”可知，横线所填词语应该表达资源的需求与消耗越来越大的含义。“旷日持久”指耗费时日，侧重于时间长。“日甚一日”形容事物发展的程度越来越加深或日渐严重。C、D两项均不符合文段语境，且与“资源的需求与消耗”搭配不当，排除。第二空，A项“供不应求”形容某种事物的需求量很大，但供应不足，符合文意。B项“山穷水尽”比喻无路可走陷入绝境，程度过重，排除。因此A项当选。

4. **【解析】**C。先看第二空，“市场治理”与“政府监管”之间是“互补性”关系，可以选出C项。验证第一空和第三空，语句通顺，符合语义。因此C项当选。

5. **【解析】**A。第一空，根据文意可知，社会保障可体现出国家的发展诚意，A项“管窥”指通过竹管子的孔看天，比喻从观察到的部分，可以推测到全貌，与文段中“社会保障”和“国家的发展”部分和整体的关系对应准确，符合语境。B项“评判”指进行评价或判断，不易排除，保留。C、D项均指清楚地知道或懂得，放在此处程度过重，均排除。

第二空，文段中将“发达国家”与“‘中等收入陷阱’的国家”对比，指出后者没有能力建立完善的社会保障，A项“左支右绌”指力量不足，应付了这方面，那方面又出了问题，符合文意，保留。B项“相形见绌”意思是和同类的事物相比较显出不足，至于此处语法错误，正确用法为“和发达国家相比实在是相形见绌”，单独与“社会保障”搭配不当，排除。

第三空代入验证，“力有不逮”指能力达不到，能力触及不到，符合文意，当选。故正确答案为A。

6. **【解析】**D。第一空，搭配“资源与资产”。“标准”意为衡量的准则，不符合文意，排除C项。B项“要素”指构成事物的必不可少的因素，文中并无构成之意，排除。第二空，搭配“坚持”，D项“坚持原则”为固定搭配，符合文意。A项“规定”，一般搭配为“遵守规定”，排除A项。验证第三空，“土地征收”为固定搭配。因此D项当选。

7. **【解析】**A。第一空，搭配“近景和特写”，D项“丢弃”往往搭配实际存在的东西，用于此处搭配不当，排除。第三空，文段强调这样拍摄的电影能让人们有所思考。B项“痕迹”强调事物留下的印痕或印迹；C项“余味”强调事物的性情未尽。B、C两项均与文段语境不符，排除。将A项代入第二空验证，“不谋而合”意为事先没有商量，彼此的意见、行动却完全一致，符合文意。因此A项当选。

8. **【解析】**B。本题考查实词的应用。从前面的“不俗”和“热议”可以看出人们对《心术》的关注，“瞩目”就有令人关注的意思。因此，结合选项应该选择B。“侧目”指不敢正视，多形容畏惧；“瞠目”多用来形容惊呆了的样子；“刮目”多用来形容某人取得显著进步；三项均与句意不符。故正确答案为B。

9. 【解析】B。第一空，由“恶化得相当迅速”、“活不到博士毕业答辩”、“黑暗”可知，霍金十分绝望，B、C项“穷途末路”指到了无路可走的地步，符合绝望的状态，当选；A、D项“一意孤行”指不接受别人的劝告，顽固地按照自己的主观想法去做，侧重固执，与文意不符，排除。第二空，C项“晦暗不明”是指不明亮比较昏暗，由“试图找到一丝光亮”可知，昏暗环境与找到光亮相矛盾，C项表意错误，排除；B项“千头万绪”形容事情复杂纷乱，符合文中霍金在繁杂中找到一点希望的含义，当选。故正确答案为B。

10. 【解析】A。第一空，A、D项“累积”指层层增加、积聚，B、C项“累计”指连以前的数目合并计算，总计。文段意在指出人生是时间的积累，无计算之意，排除B、C两项。第二空，横线处搭配“时光”，A项“流失”、D项“流走”在文中均可以形容时光流逝，二者均符合文意。第三空，A项“捕捉”指抓住，在文中指时间像风一样是抓不住的，符合文意。D项“捕获”指捉到、逮捕，通常说“捕获猎物”、“捕获犯罪嫌疑人”，与“时间”、“风”搭配不当，排除。故正确答案为A。

11. 【解析】B。第一空，划分，把整体分成若干部分区分。细化，指的是深入到每一个细微环节。分工，一般是任务、职能等。细分，与专业搭配最恰当。第二空，“补齐”与“短板”搭配恰当。验证第三空，“治愈顽疾”语句通顺。因此B项当选。

12. 【解析】A。第一空，根据下文“所有理论都要经受实践检验、没有任何人可以逃避”可知，横线处所填词语需强调必须要经受实践的检验、不能搞特权，A项“豁免权”指免除某一方面责任的特权，符合文意，当选。B项“优先权”常用于“先后顺序”的比较语境中，与文意无关，排除；C项“自主权”指按自己意愿行事的权力、D项“主导权”指影响他人的权力，均无法体现“不可逃避实践检验”的特征，故排除。

第二空，代入验证，“经受严格的实践检验”语义得当，当选。故正确答案为A。

13. 【解析】A。本题可从第二空入手，根据文段“争当领头羊的很多”、“热闹不断”可知，横线处表达各路观点接连不断地出现，A项“层出不穷”指接连不断地出现，没有穷尽，符合文意。B项“参差错落”指各种不同的事物错综复杂地交织在一起，C项“此起彼伏”指这里起来，那里下去，形容接连不断，两者均与“观点”搭配不当，排除B、C两项；D项“良莠不齐”指好的、坏的都有，混杂在一起，文段并非强调好坏都有，而是各种观点接连不断的出现，排除。

第一空，代入“裹挟”验证，“裹挟”指把人卷进去，迫使其采取某种态度，填入文段表达不是随便一个“大V”发表的观点都可以让大众跟从，语义恰当。故正确答案为A。

14. 【解析】A。第一空，“不以为然”“视而不见”“熟视无睹”其成语本身的感情色彩不符合题意，排除B、C、D三项。验证第二空，抹得“一尘不染”语句通顺，符合语义。因此A项当选。

15. 【解析】D。先看第一空。A项“因地制宜”指根据各地的具体情况，制定适宜的办法，本题与“地点”无关，排除。B项“因人而异”指因人的不同而有所差异，文段中“新生代农民工”是一个整体，故不存在“因人而异”的情况，排除。C项“因时制宜”意为根据不同时期的情况采取适当的办法，文段中并无不同的或特定的历史时期，排除。D项“因势利导”意为顺应事物的发展趋势，向有利的方面引导，符合文意。验证第二空，“长治久安”意为使社会长期安定、稳固，符合文意。因此D项当选。

16. 【解析】C。本题可从第二空入手，由“电视剧改变了公众话语的意义和内容”可知，文段强调电视剧行业发展迅速，对公众影响很大。C项“蒸蒸日上”形容发展速度快，置于此处形容电视剧行业发展迅速，符合文意。A项“独占鳌头”泛指占了首位或者是第一名，文段并未将电视剧与其他娱乐形式进行比较，与文意不符，排除；B项“风起云涌”比喻新事物相继兴起，声势浩大，文段主语为“电视剧行业”，置于此处搭配不当，排除；D项“势如破竹”形容战斗节节胜利，毫无阻挡，与文意无关，排除。

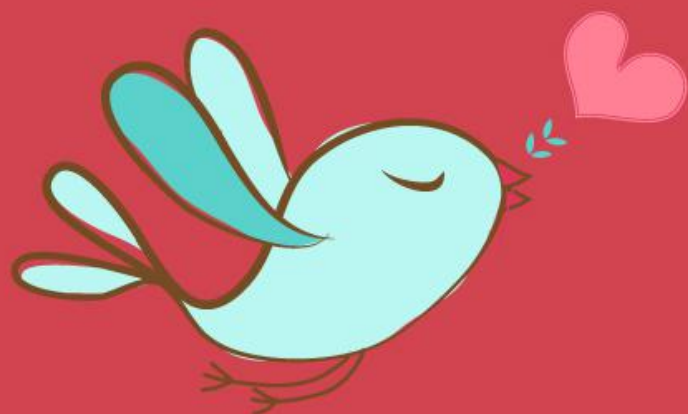
第一空代入验证，C项“批判”指对错误的思想、言行进行批驳否定，与文段“娱乐至死”构成对应，符合文意，当选。故正确答案为C。

17. 【解析】A。先看第二空，应与“抛弃”意思相近，“批判”仅停留在说的层面，“抛弃”是实际的行为，故不能对应，排除D项。第三空，根据文段所表达的意思，城市的记忆受到损坏，城市里的一些东西被抛弃了，城市记忆没有了依托对象，公众的情感认同无法被唤起。由此可知，人们对一座城市的记忆、了解、感情等方面一旦缺失，即对生活的这座城市没有了归属感，所以最后一空应填“居无定所”。“无依无靠”不恰当，因为人们之前的生活也不是“靠”着一座城市。“孤苦伶仃”不恰当，文段强调的不是孤独、孤单。以第一空做验证，填入“轻视”符合语境。故正确答案为A。

18. 【解析】C。第一空，根据“始终保持本民族的文化特色”可知，横线处应体现抵抗、阻挡西方文化思潮的渗透，A项“抵挡”、C项“抵御”、D项“抵制”填入文段语义均可。B项“抵触”强调的是心理状态，文段强调的是抵抗的行为，与文意不符，排除。第二空，搭配“源源不断的精神力量”，C项“汇聚”与“源源不断的精神力量”搭配得当，且能体现出将多种文化思想汇总聚集，符合文意，当选。A项“集聚”通常搭配具体的事物，与“精神力量”搭配不当，排除。D项“积累”强调时间上的累积，侧重于由少变多的过程，而根据“多元文化思潮的交流与交锋”、“源源不断的精神力量”可知，文段侧重于多种力量的汇聚，排除。故正确答案为C。

19. 【解析】C。文段围绕“亲力亲为的财富管理方式”展开论述。根据“相反的”可知，横线处所填词语与“你仍然须设定财务目标，再由专业理财人士为你度身订造理财计划”语义相反，表达即使你把理财工作交给理财专员，自己仍不失去自主权之意。C项“假手于人”，意思是借助别人来为自己办事，语义得当，当选。A项“听之任之”指任凭事物存在发展而不去过问，体现的是完全交由他人决定，与“自己仍不失去自主权”语义相悖，排除；B项“乘间取利”指利用对方力量薄弱的地方袭击取胜，与文意无关，排除；D项“越俎代庖”指比喻超出自己业务范围去处理别人所管的事，强调“越权”，文段表达的是“请他人帮忙”而非“越权”，与文意无关，排除。故正确答案为C。

20. 【解析】A。本题可从第四空入手，后文“冬赏腊梅春折柳，而三秋桂子、十里荷花的美景，更让人流连沉醉”分别描绘了四季的四种特色植物，与“多彩”相对应。前三空，分别带入“清幽”、“绮丽”、“奇俏”验证，“清幽”指清静幽深、“绮丽”指“鲜艳美丽”、“奇俏”指“奇幻俏丽”，填入文段语意合适。故正确答案为A。



美好的事情即将发生...

something wonderful is about to happen



公考通