

# 判断推理专项刷题（十一）

公考通网校

[www.chinaexam.org](http://www.chinaexam.org)



公考通 APP



微信公众平台

## 类比推理

1. (2011年国考) 树根：根雕

- A. 纸张：剪纸  
B. 陶土：瓷器  
C. 竹子：竹排  
D. 水泥：砚台

2. (2012年安徽) 画家：作家

- A. 工人：农民  
B. 土豆：山芋  
C. 绿茶：红茶  
D. 军人：诗人

3. (2017年国考) 设计：发放：问卷

- A. 播放：快进：磁带  
B. 制定：执行：政策  
C. 复制：修改：文字  
D. 预习：复习：考试

4. (2017年江苏B类) 西湖：太湖

- A. 都会：议会  
B. 电脑：人脑  
C. 男生：女生  
D. 加法：除法

5. (2012年广州) 锦上添花：雪中送炭

- A. 见死不救：落井下石  
B. 衣锦夜行：光宗耀祖  
C. 安居乐业：背井离乡  
D. 满目疮痍：百废待兴

## 【参考答案与解析】

1. 【解析】A。树根可以雕刻成根雕，二者属于原材料和成品的对应关系，且根雕为艺术品。

A项，纸张可以剪裁成剪纸，二者属于原材料和成品的对应关系，且剪纸为艺术品，与题干逻辑关系一致，当选。B项，瓷器的胎料必须是瓷土，但陶土无法烧制成瓷器，与题干逻辑关系不一致，排除。C项，可以将竹子捆绑在一起制作成竹排，但是竹排属于工具，而不是艺术品，与题干逻辑关系不一致，排除。D项，砚台不是由水泥制作的，与题干逻辑关系不一致，排除。

2. 【解析】D。画家和作家都是一种职业，有的画家也是作家，有的作家也是画家，二者属于交叉关系。

B、C两项中“土豆”和“山芋”“绿茶”“红茶”不存在交叉关系，与题干逻辑不一致，排除。A项，“工人”和“农民”属于并列关系，不存在交叉关系，排除。D项，二者都是一种职业，有的军人也是诗人，有的诗人也是军人，属于交叉关系。因此D项当选。

3. 【解析】B。“设计问卷”“发放问卷”均构成动宾关系，且“设计”和“发放”有先后顺序（设计在前，发放在后）。

A项，“播放磁带”构成动宾关系，但“快进”是不及物动词，后面不能跟宾语，与题干逻辑关系不一致，排除。B项，“制定政策”“执行政策”均构成动宾关系，且“制定”和“执行”有先后顺序（制定在前，执

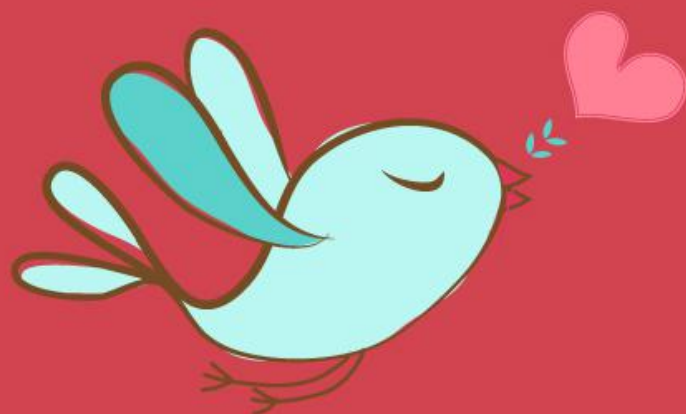
行在后)，与题干逻辑关系一致，当选。C项，“复制文字”“修改文字”均构成动宾关系，但“复制”和“修改”之间没有必然的先后顺序，与题干逻辑关系不一致，排除。D项，“复习考试”和“预习考试”均搭配不当，与题干逻辑关系不一致，排除。

4. 【解析】D。西湖和太湖都是淡水湖泊，但淡水湖不止西湖和太湖，还包括其他湖，二者是并列关系中的反对关系。

A项，都会指的是都市、城市，议会又称国会，是资本主义国家中代表资产阶级利益的最高立法机关，二者没有明显的逻辑关系，不符合题干的逻辑关系，排除。B项，电脑是人脑的智慧产品，不符合题干的逻辑关系，排除。C项，男生和女生是并列关系中的矛盾关系，不符合题干的逻辑关系，排除。D项，加法和除法都是运算法则，但运算方法不止加法和除法，二者是并列关系中的反对关系，符合题干的逻辑关系，当选。

5. 【解析】A。“锦上添花”比喻使美好的事物更加美好；“雪中送炭”比喻在别人急需的时候给以帮助。两者是近义关系，且后者比前者语意程度更深。

A项，“见死不救”是指看见人家有急难而不去救援，形容冷酷无情；“落井下石”是指看见有人要掉进陷阱里，不伸手救他，反而推他下去，又扔下石头，比喻乘人有危难时加以陷害。两者为近义关系，且后者比前者语意程度更深，与题干逻辑关系一致，当选。B项，“衣锦夜行”是指夜里穿着锦绣衣服走路，比喻不能在人前显示荣华富贵；“光宗耀祖”意为为宗族争光，使祖先显耀。两者不是近义关系，与题干逻辑关系不一致，排除。C项，“安居乐业”是指安定愉快地生活和劳动；“背井离乡”现指人们离开家乡，在外打工谋生。两者为反义关系，与题干逻辑关系不一致，排除。D项，“满目疮痍”指眼睛所看到的都是创伤，形容受到严重破坏的境况；“百废待兴”指许多被搁置的事情等着要兴办，形容事情都有待重新做起。两者不是近义关系，与题干逻辑关系不一致，排除。



美好的事情即将发生...

something wonderful is about to happen



公考通